

Республика КАЗАХСТАН  
Алматы ул.Толле би 172 к.5

tel. +7 727 277 58 41  
mob. +7 708 330 5600

e-mail: [info@geometr.kz](mailto:info@geometr.kz)  
url: [www.geometr.kz](http://www.geometr.kz)

## **ГЕОМЕТР инженерно-геологическая компания**

Изыскания с применением ГЕОРАДАРА

### ГЕОРАДАРНОЕ ИССЛЕДОВАНИЕ

Подвальное помещение. Обследование под  
инъектирование

## ГЕОРАДАРНОЕ ИССЛЕДОВАНИЕ

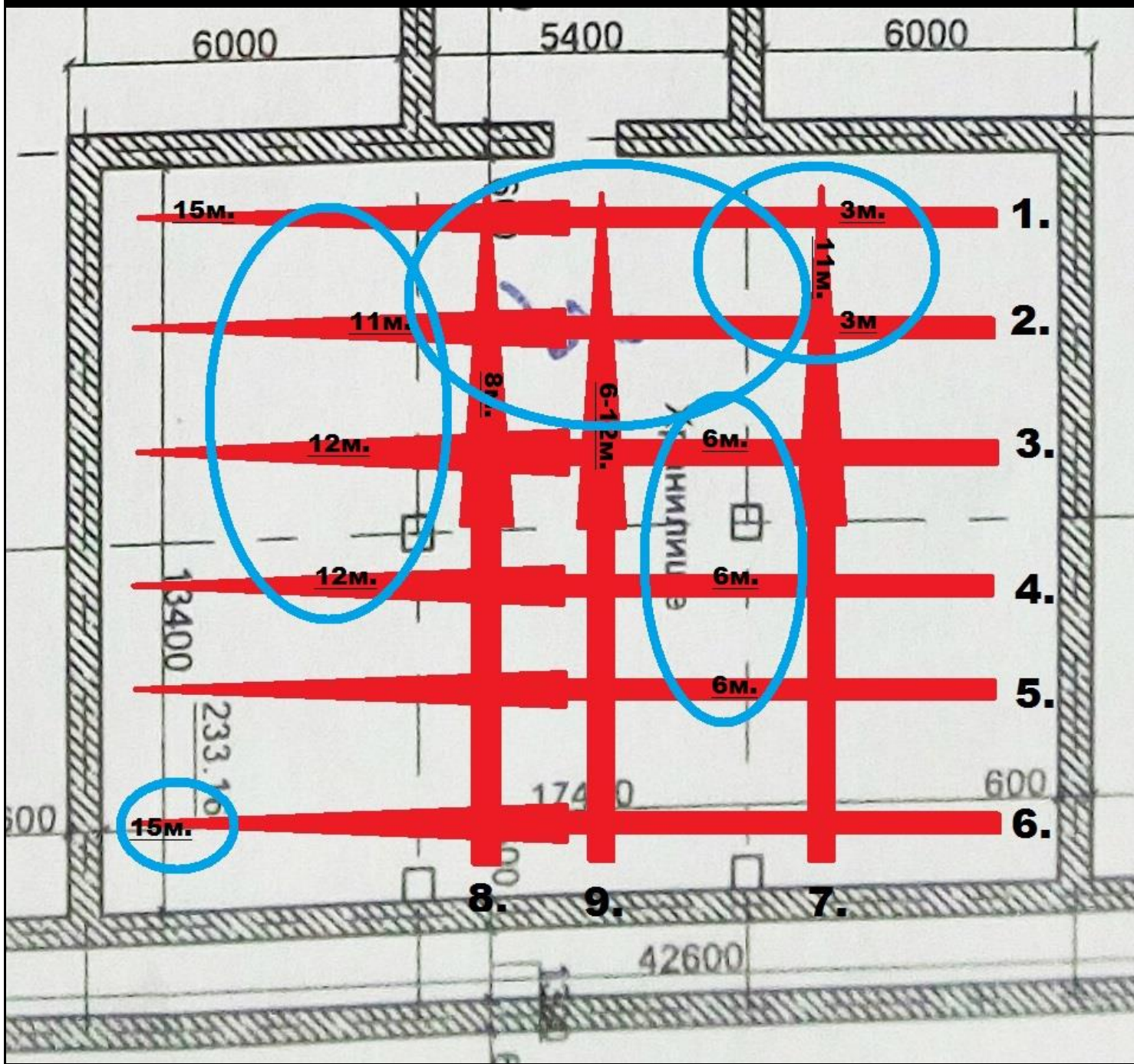
Объектом проведения геофизических исследований является подвальное помещение административного здания.

**Цель обследования:** Определение общей структуры инженерного грунта под фундаментом на глубине до шести метров и выявление аномалий, разуплотнений и пр. для проведения инъецирования жидким цементным раствором.

**Используемое оборудование:** Для выполнения георадиолокационного зондирования был использован георадар ОКО – 2 с антенной частотой 250-700 Мгц, позволяющий проводить сканирование на глубину до 6 метров.

**Схема проведения георадарной съемки объекта:**

## Помещение №3



### Обозначения:

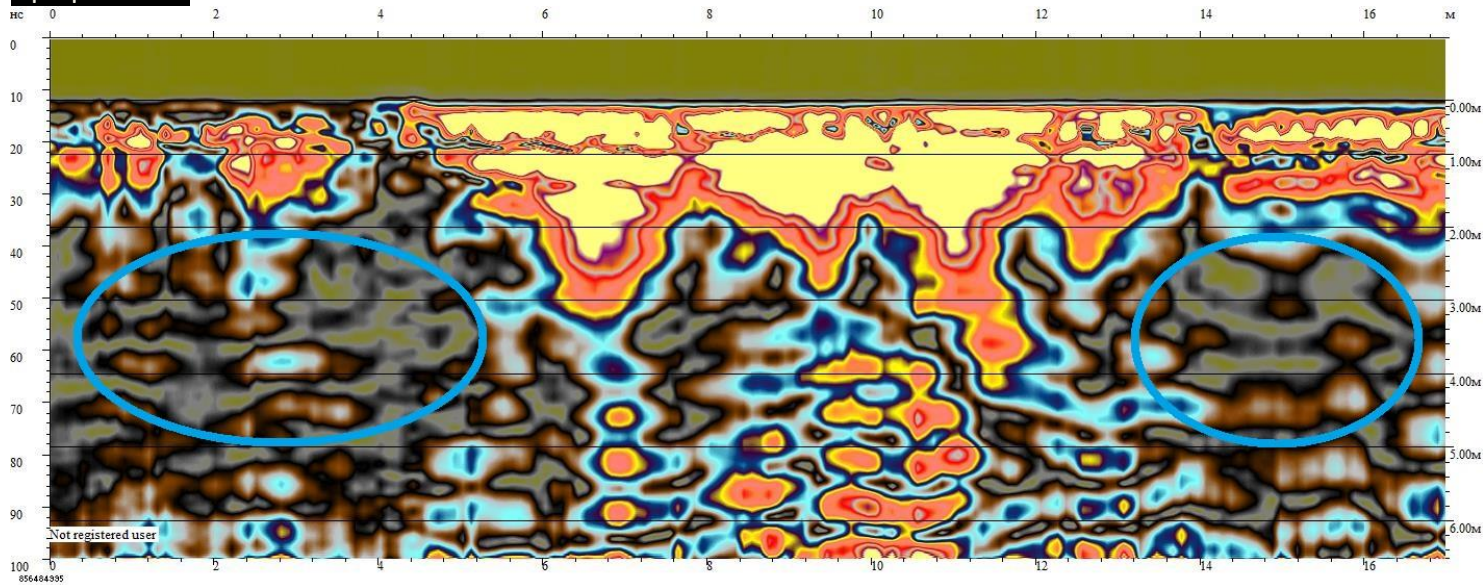
1-12м. – таким образом обозначены зоны рекомендованные для точечного инъецирования с указанием метража от начала георадарного профиля.

На георадарных профилях желтым и красным цветом изображены слои объекты с высокой степенью плотности. Синим и голубым обозначены зоны со средней плотностью. Коричневым и болотным обозначены зоны с низким показателем плотности с признаками возможного обводнения.

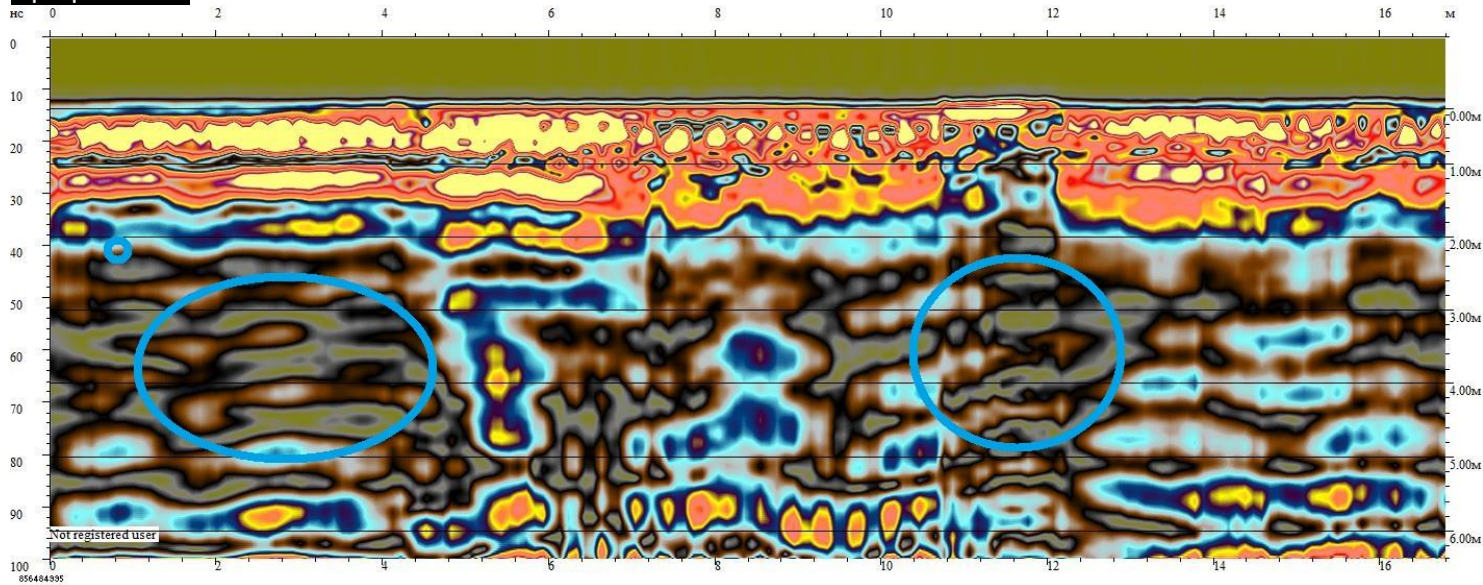


Синим овалом обозначены наиболее крупные зоны разуплотнения грунта, рекомендованные для инъецирования.

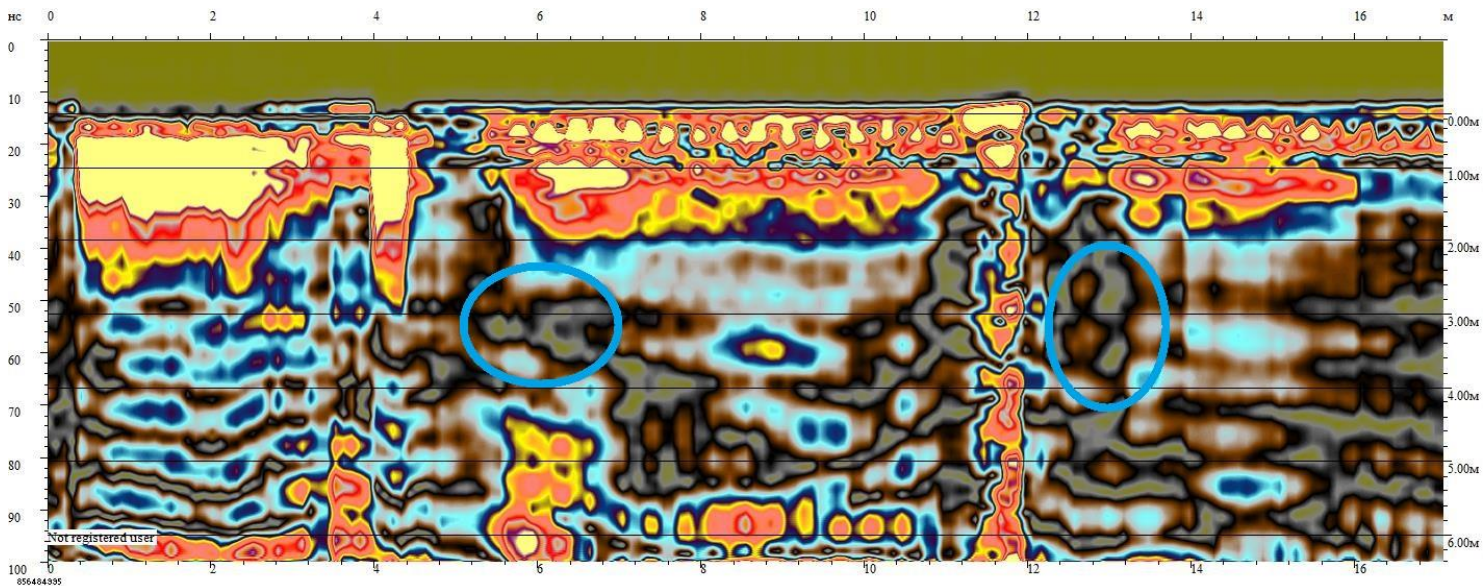
Профиль №1



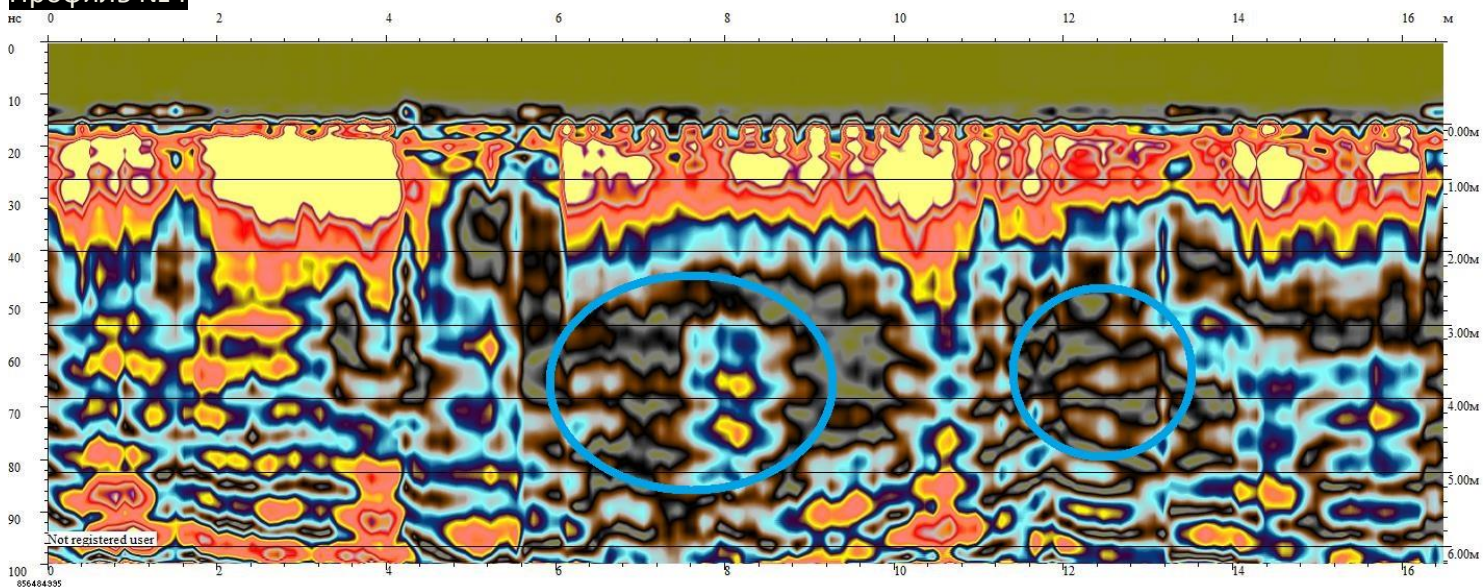
Профиль №2



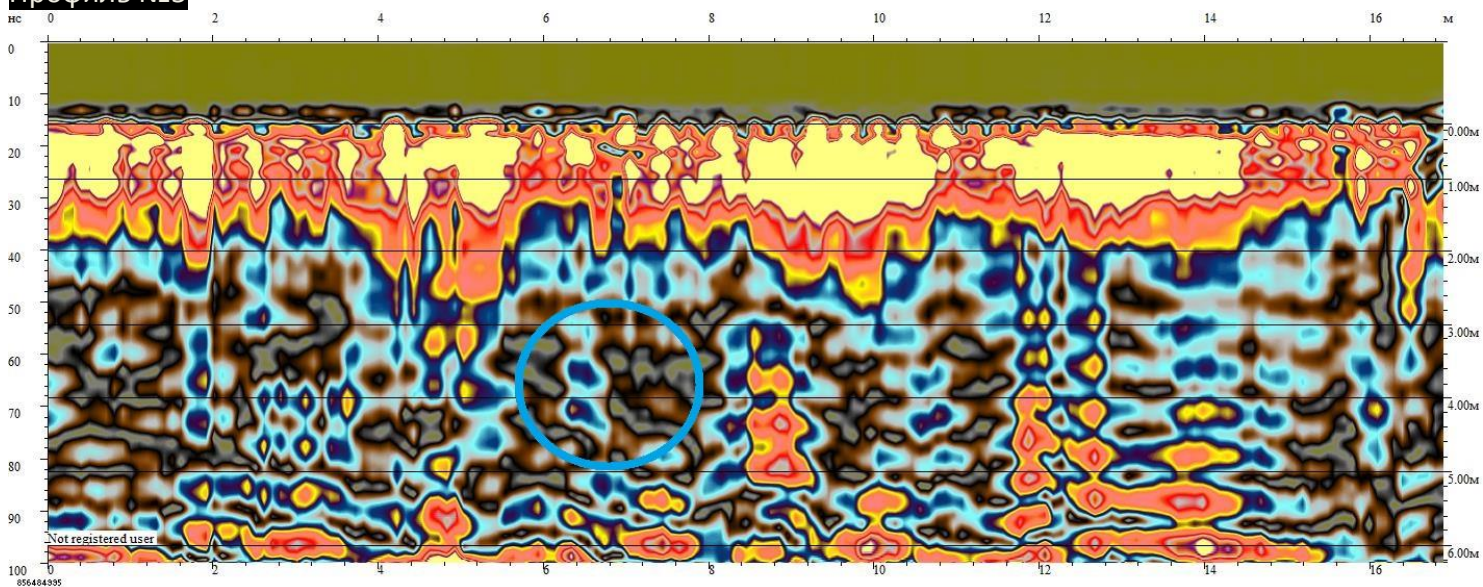
Профиль №3



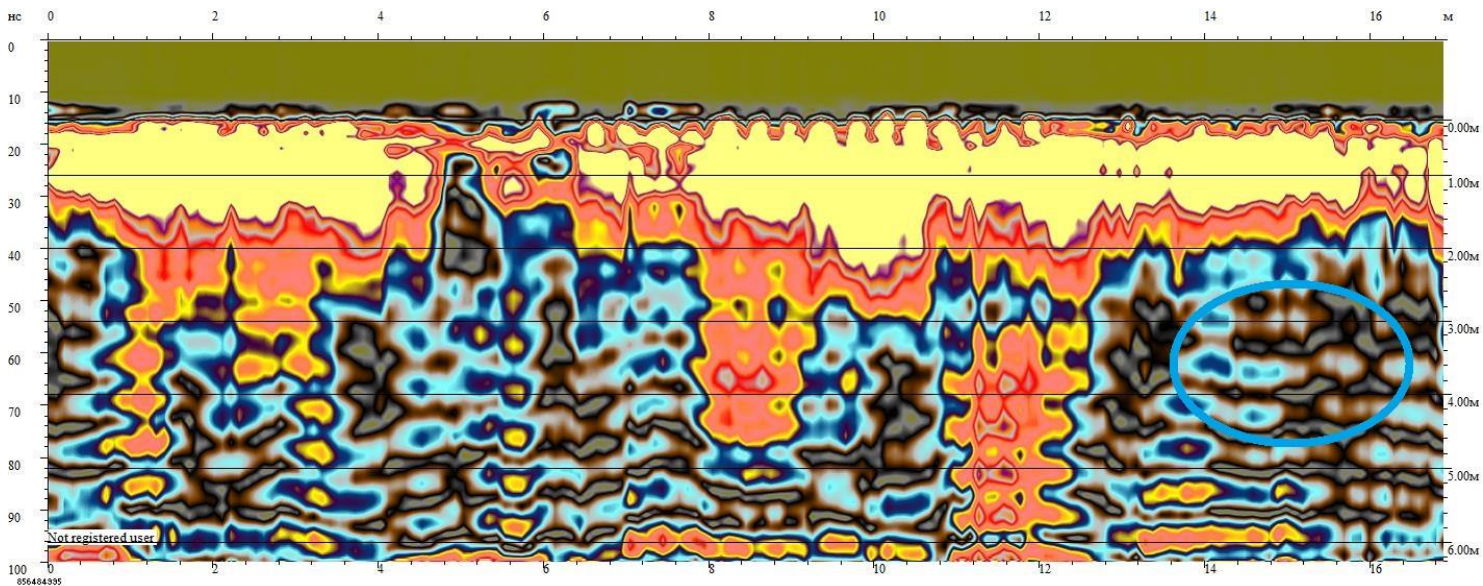
**Профиль №4**



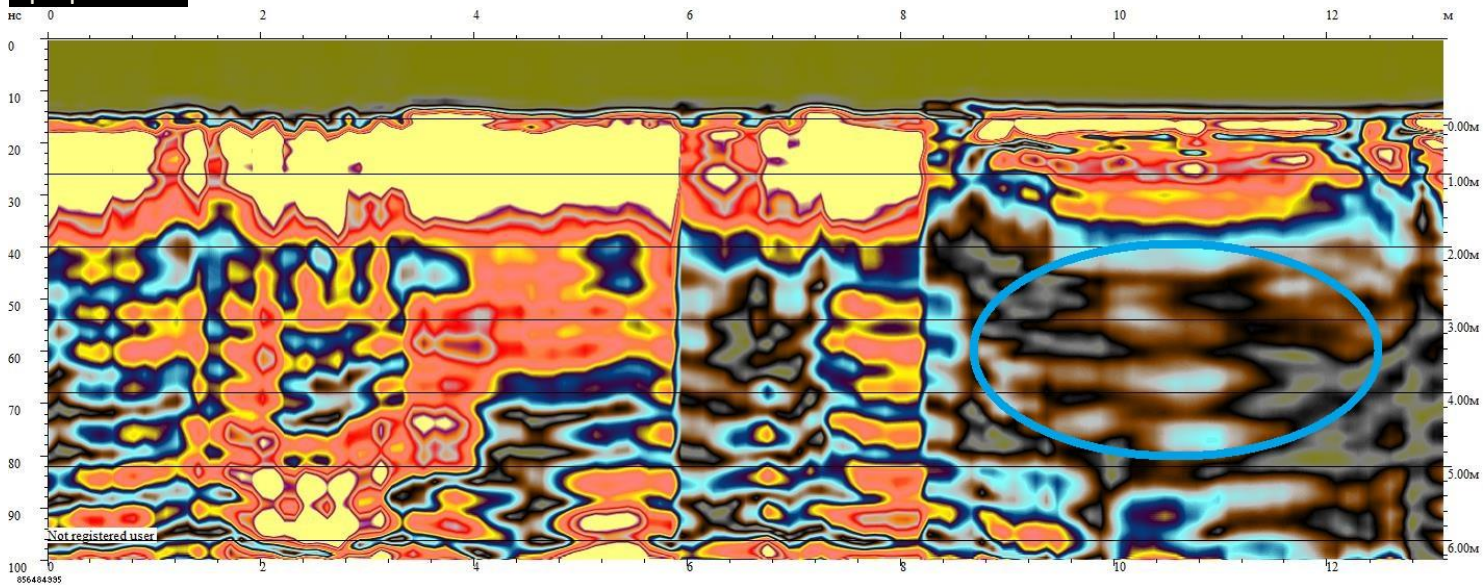
**Профиль №5**



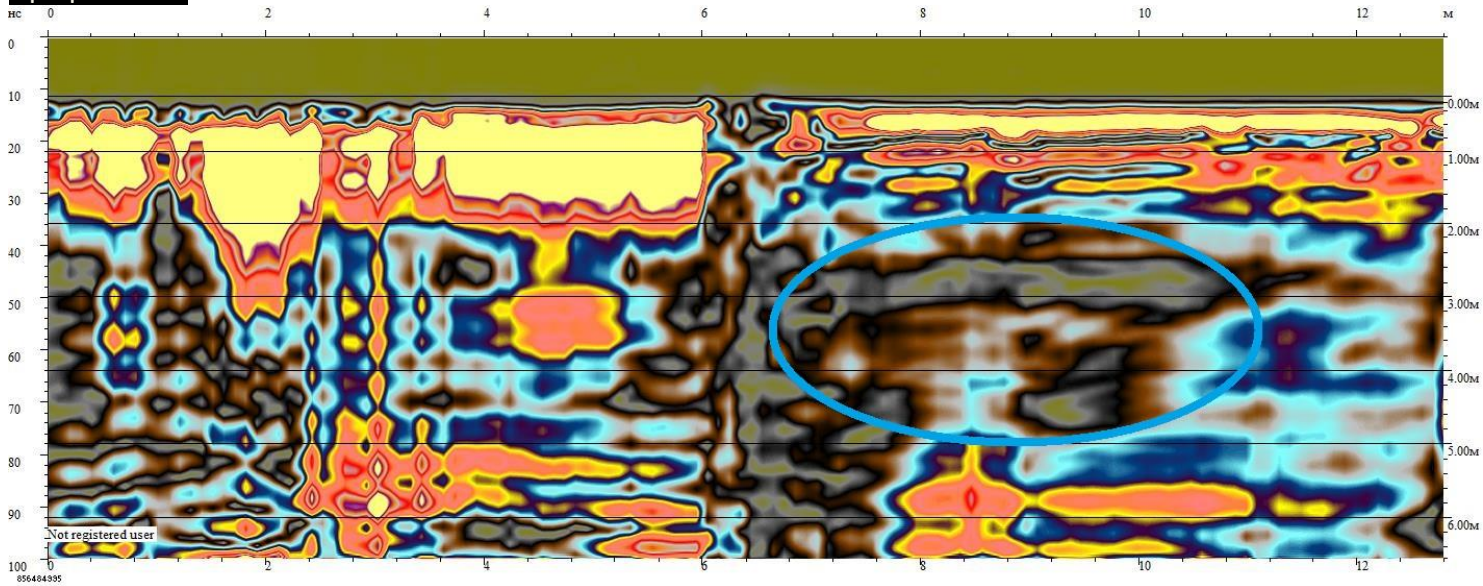
**Профиль №6**



Профиль №7



Профиль №8



Профиль №9

